



European Monitoring Centre  
for Drugs and Drug Addiction

# **Cannabispolitik, Behandlungsnachfrage, Trends und Entwicklungen in Europa**

**Cannabis – Reloaded  
Berlin, 25. Juni 2010**

**Roland Simon,**

# EMCDDA monitoring of quality related aspects

## **Situation**

- Produktion und Beschlagnahmungen
- Konsum

## **Politik**

- Strafverfolgung
- Synthetische Cannabinoide

## **Behandlung**

- Zugang zu Behandlung
- Veränderungen in der Klientel
- Neues zu Cannabisbehandlung



# Grundlage

- Daten aus den Mitgliedsstaaten und Nationalen Knotenpunkten
- Statistical Bulletin 2010 – online Ende Juli
- Jahresberichte der EBDD
- Website: Best Practice Portal ...



# Produktion und Beschlagnahmen



# Produktion

	Harz	Marihuana
Geschätzte globale Produktion (t)	2 200–9 900	13 300–66 100
Globale Beschlagnahmungen	1.637	6.563
Beschlagnahmungen EU EU + Norwegen	892 t 367.400	60 t 273.800
Preis per Gramm Interquartil	3–10 € (6–9)	3-16€ (5–9)
Mittlerer THC Gehalt Interquartil	3–16% (6–10)	1–10% (5–8%)

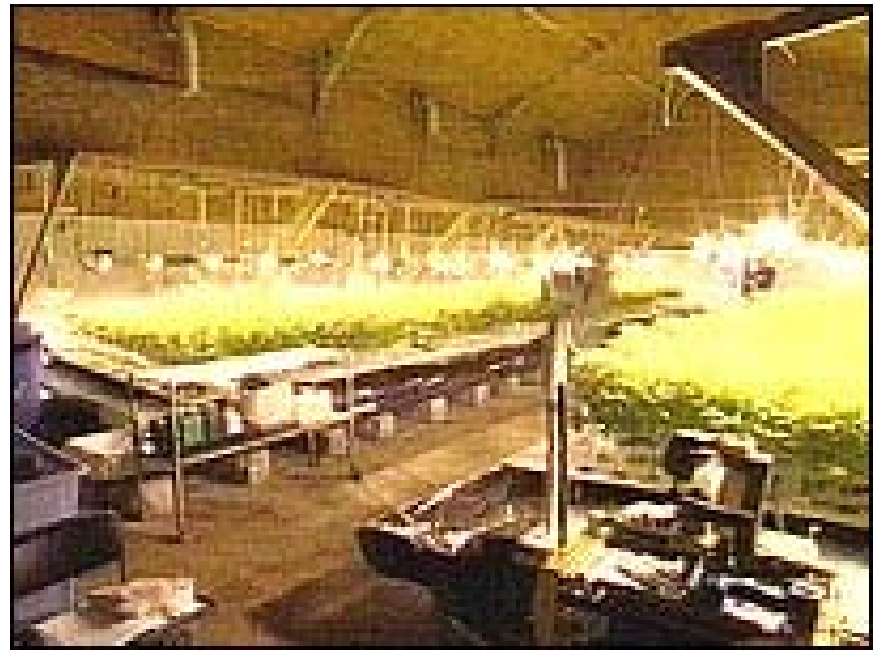
Quelle: UNODC World Drug Report 2009 und and 2010

# Neuere Entwicklungen

- Bei Marihuana offensichtlich mehr lokale Produktion
- Erschwerter Zugriff der Strafverfolgung auf lokale Produktion
- Vom “home-grow” zum Geschäftsmodell
- Einfluss von OK befürchtet
- Europol verstärkt Koordination von Cannabisverfolgung



## Ein paar Bilder dazu



# Konsum





# Cannabiskonsum in Europa

Im letzten Jahr

23 Mio (15-64):	6,9%	RO (0,4%) – CZ (15,2%)
<b>17 Mio (15-34):</b>	<b>12,7%</b>	<b>RO (0,9%) – CZ (28,8%)</b>

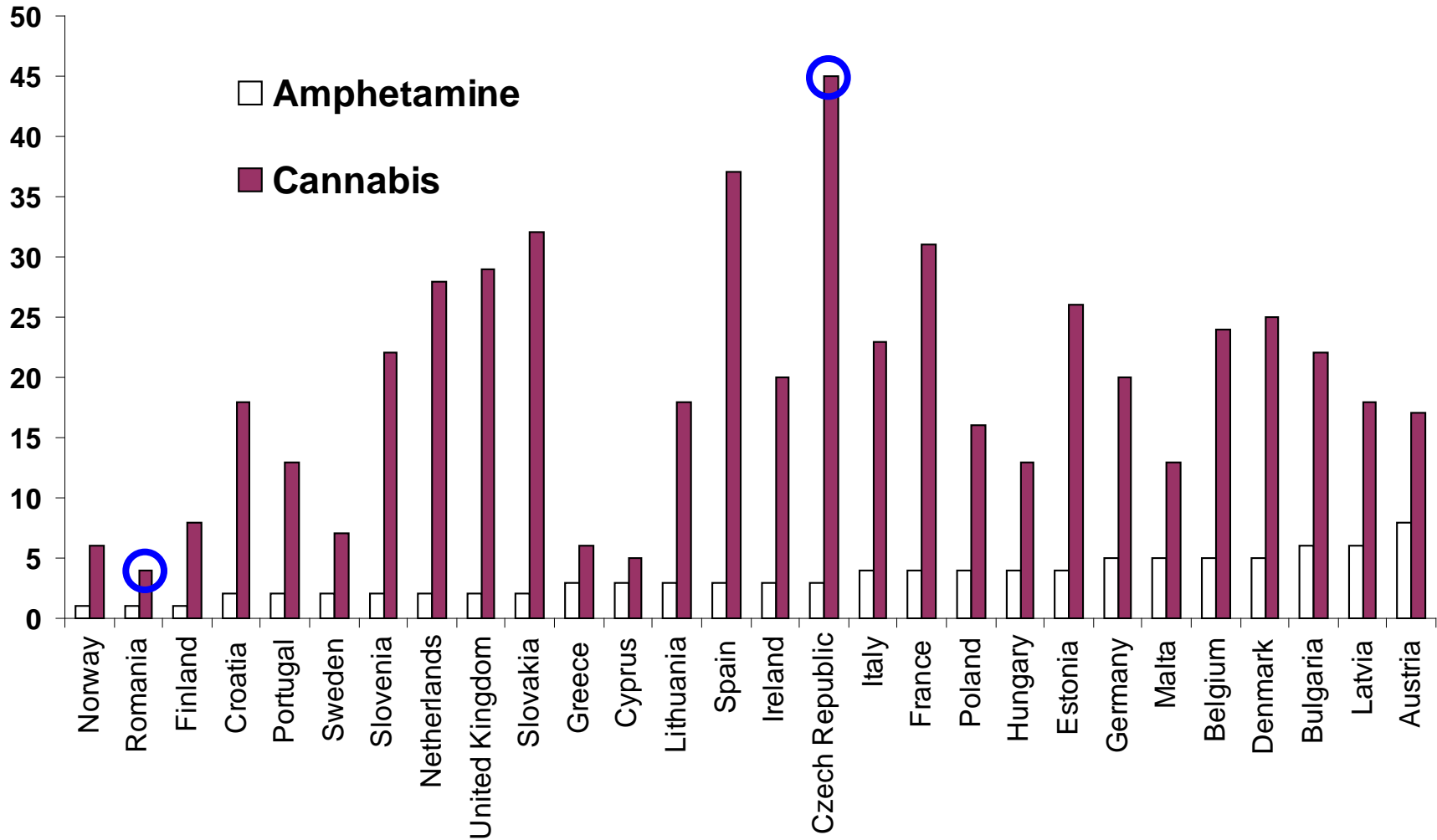
Im letzten Monat

12,5 Mio (15-64):	3,7%	RO (0,1%) – CZ (8,5%)
<b>9,5 Mio (15-34):</b>	<b>6,9%</b>	<b>RO (0,3%) – CZ (17,1%)</b>

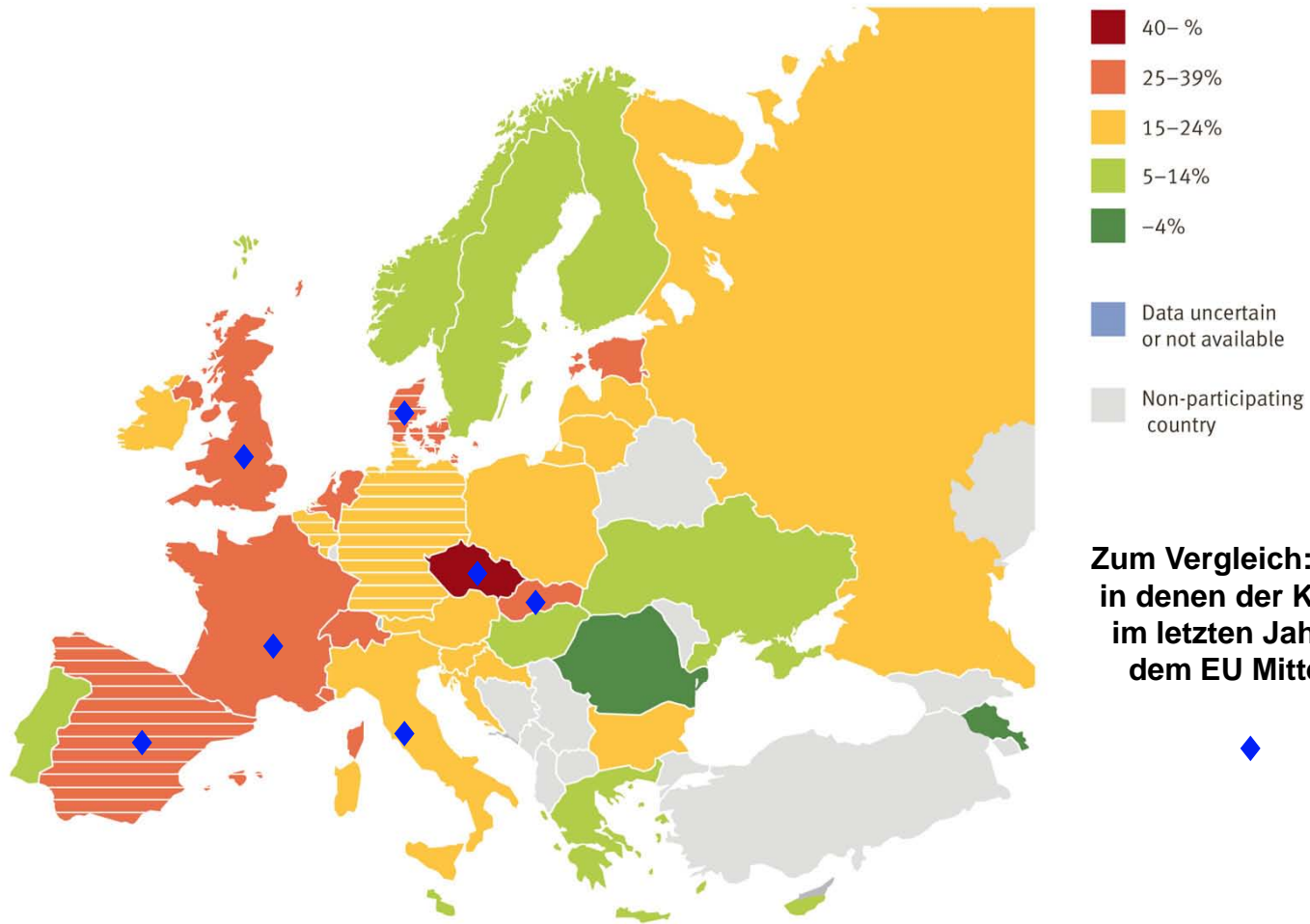


# Konsum im Lebenszeitraum bei 15/16 Jährigen

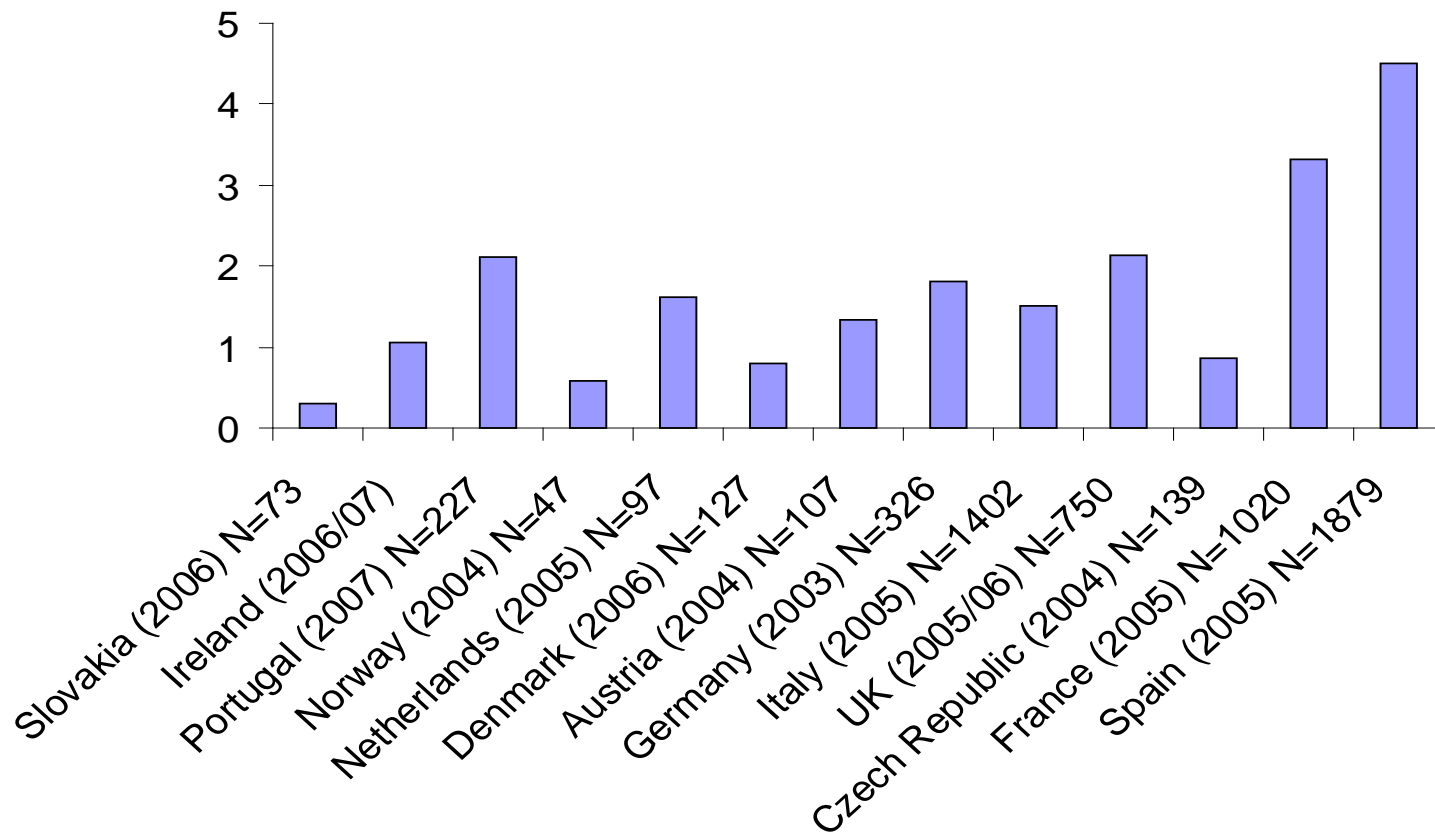
## ESPAD 2007



# Cannabiskonsum im Lebenszeitraum bei 15/16 Jährigen (ESPAD 2007)



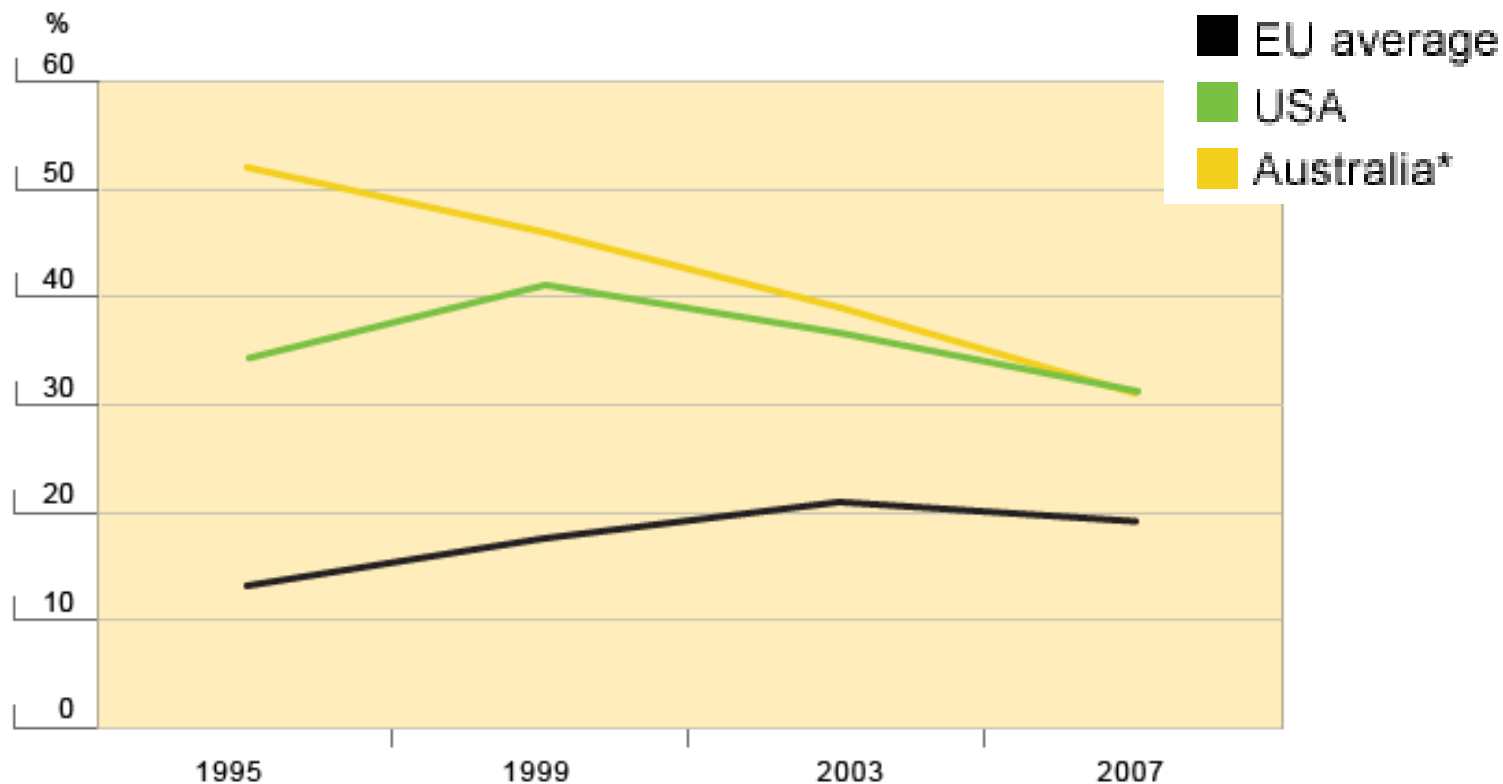
# (Fast) täglicher Konsum bei 15-34 Jährigen



# Konsumtrends



# Cannabiskonsum im Lebenszeitraum bei 15/16 jährigen Schülern in Europa, USA und Australien



## Ein benachbartes Feld ...



# Cannabinoide im Frühwarnsystem 2009 (“Spice”)

- 5 Phenethylamine (2FMP or 3FMP, 2-PEA, TMA-6, 3-FMA and 4-MA)
- 2 Tryptamine (4-AcO-MET, 4-AcO-DMT)
- 3 Cathinonderivative (PPP, Methedrone/bk-PMMA and Metamfepramone)
- 1 Analgesicum (ODT)
  
- **9 Synthetische Cannabinoide**  
(CP 47,497 + C6, C8, and C9 homologues, JWH-073, HU-210, JWH-398, JWH-250 and JWH-200)
  
- 3 weitere (Etaqualone, Pregabalin/Lyrica, 2-DPMP)

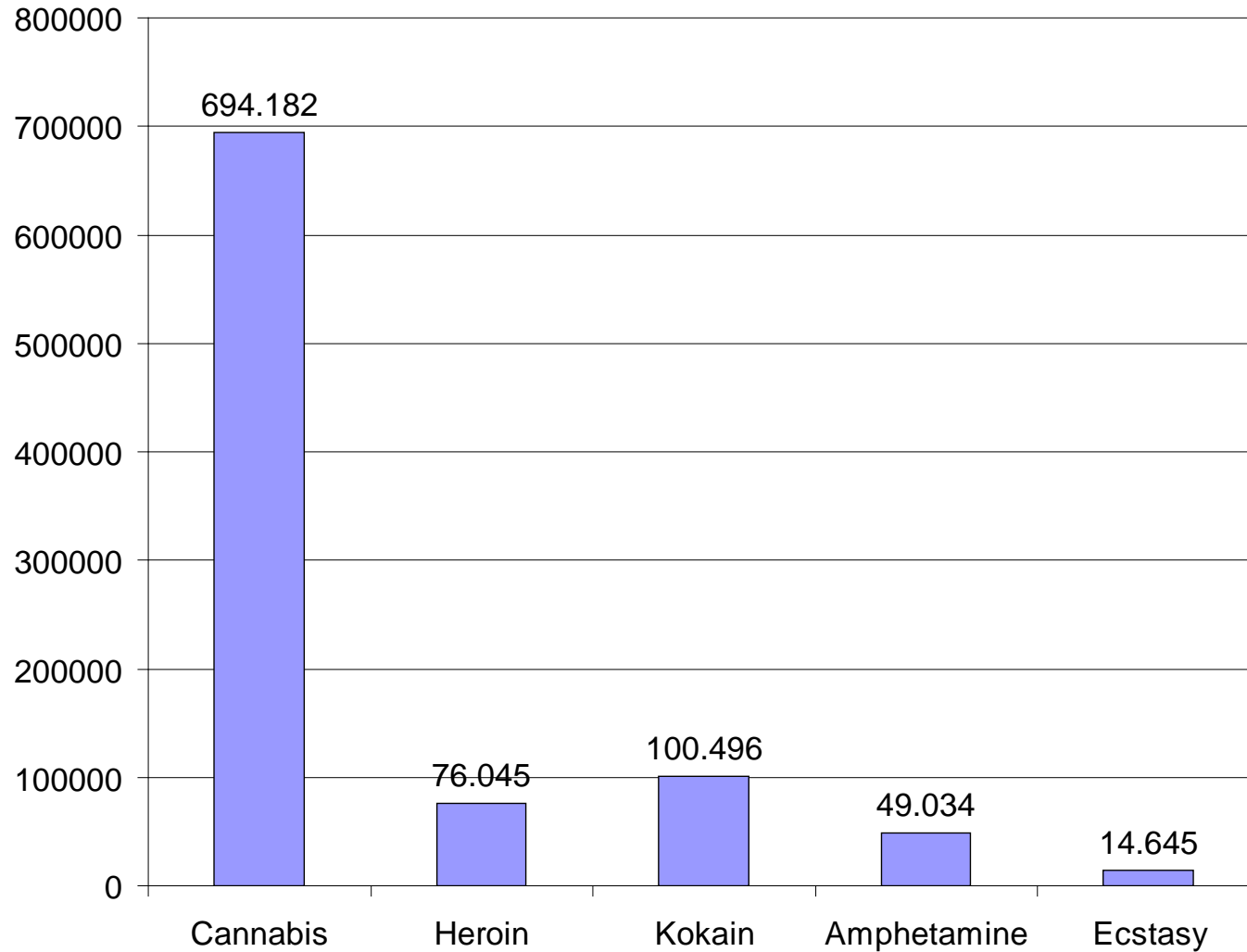




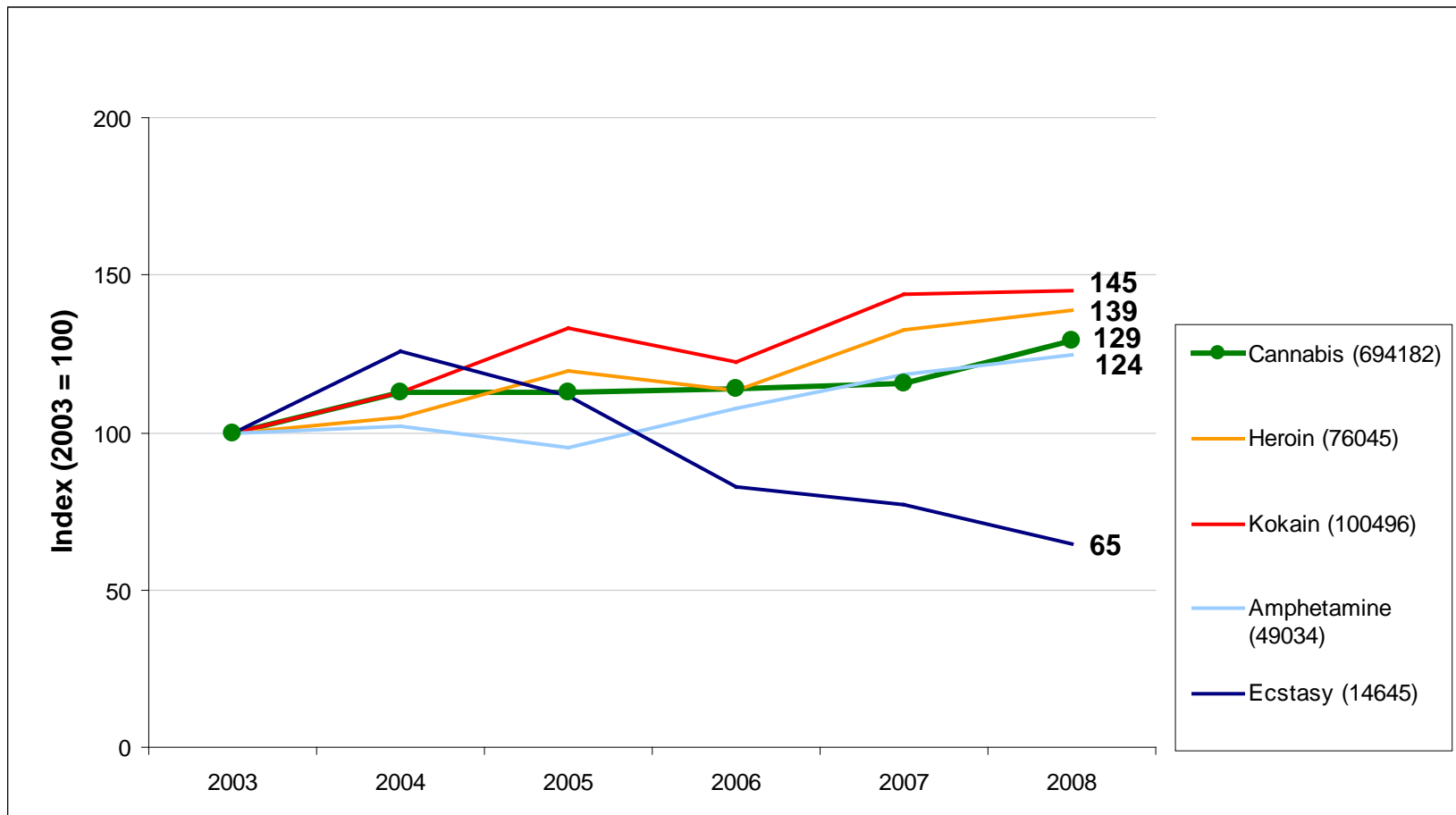
# Politik



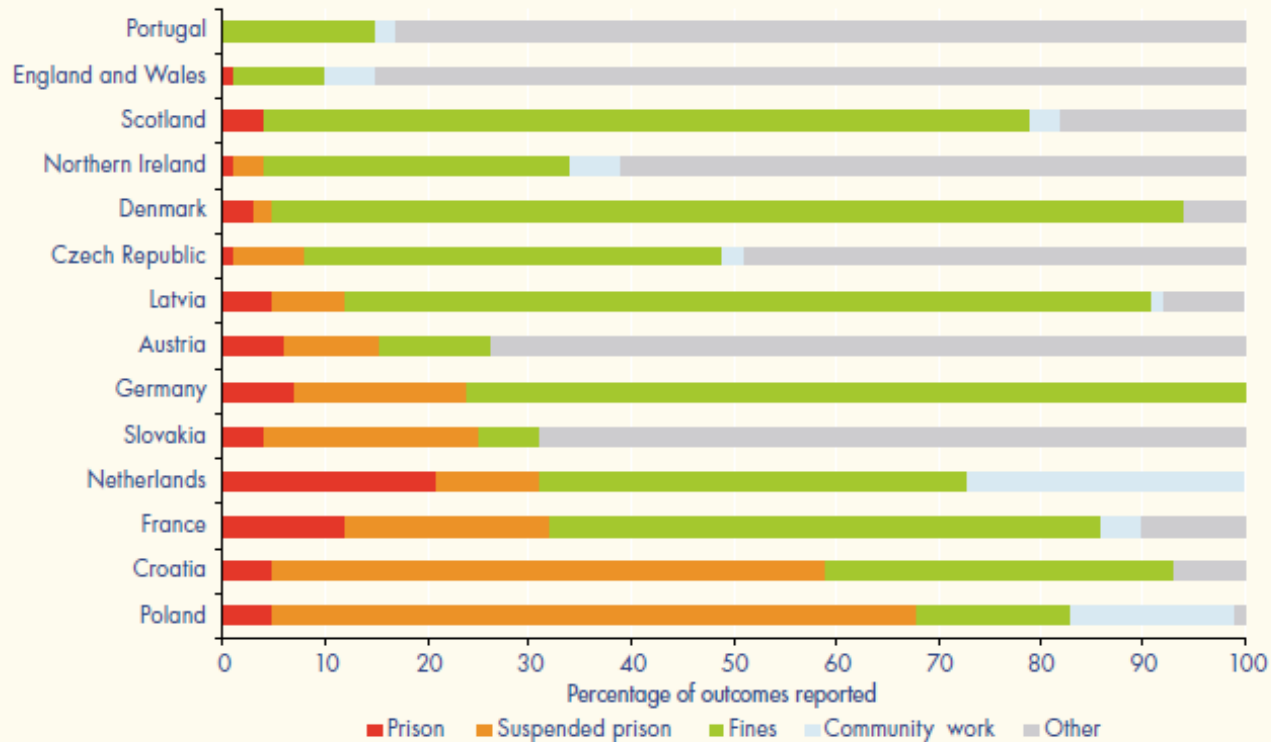
# Drogendelikte in EU Mitgliedsstaaten



# Drogendelikte in EU Mitgliedsstaaten: Trends



# Gerichtsentscheidungen bei Delikten zum Besitz zum persönlichen Konsum



Note: Countries are ordered by proportion of immediate and suspended prison sentences given.

Sources: Reitox national reports (2008).

# Behandlungsnachfrage

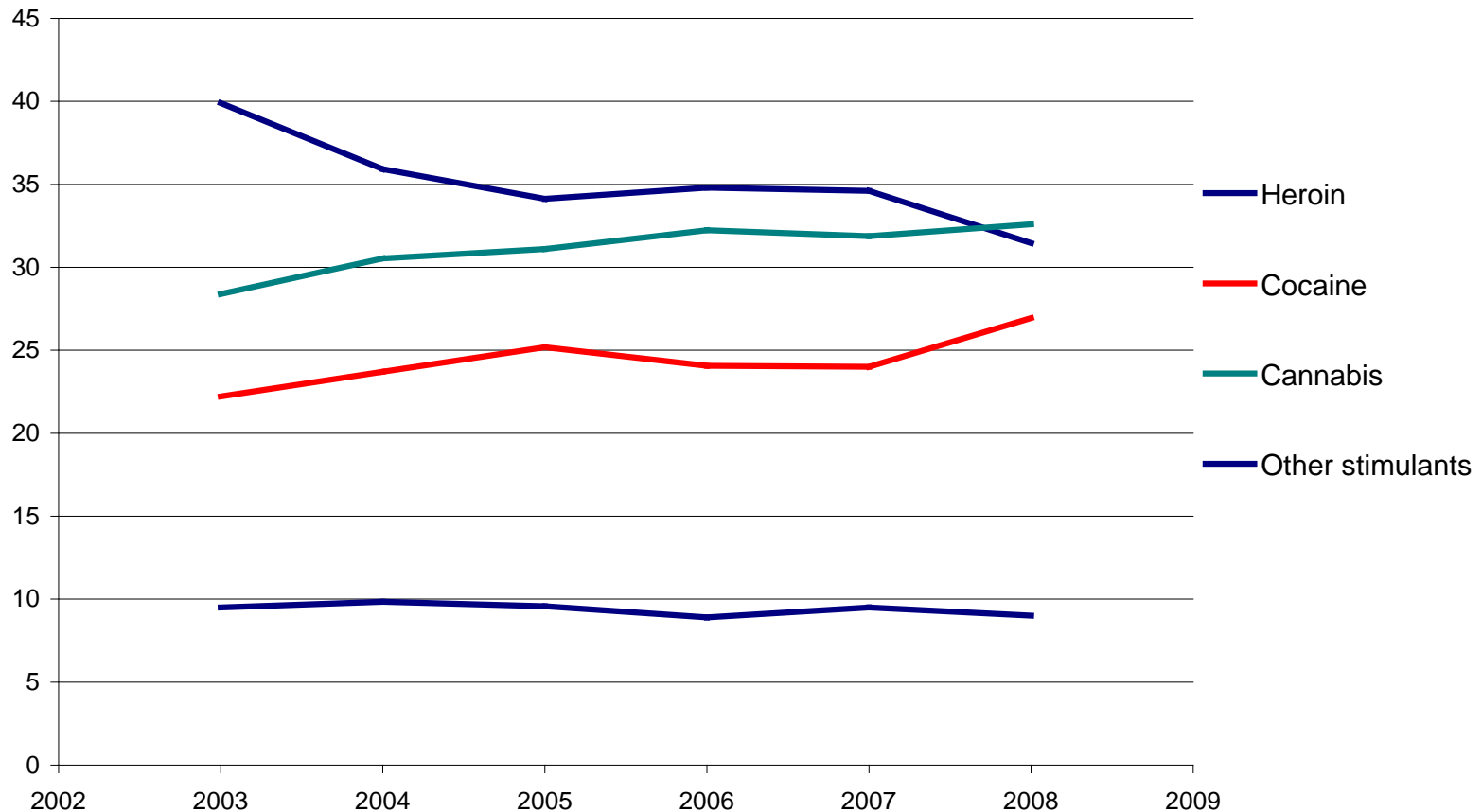


# Klienten in ambulanter und stationärer Betreuung: Anteil verschiedener Hauptdrogen


	ambulante	stationäre
Heroin	53%	57%
Kokain	18%	7%
Stimulantien	4%	13%
Hypnotika	2%	5%
Cannabis	22%	13%
Sonstige	3%	9%



# Erstbehandelte Klienten in ambulanter Betreuung nach Hauptdroge (%)



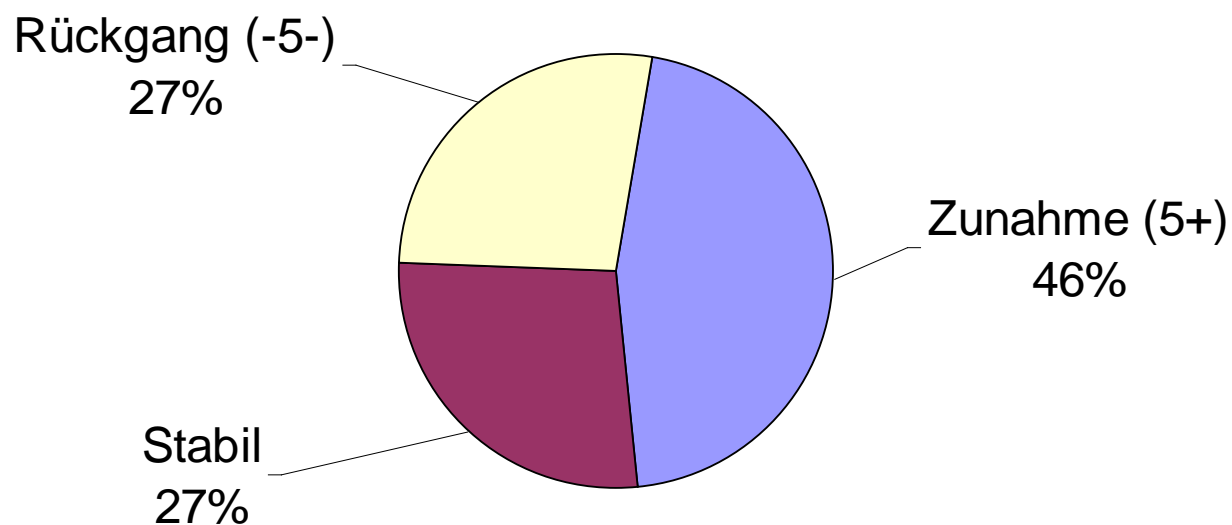
# Cannabisklienten: Anteil an Erstbehandelten in ambulanter Betreuung (%)

Land	2003	2008	Vgl.	Land	2003	2008	Vgl.
Bulgarien	5,0	4,0	-1	Luxembourg	8,0	0,6	7
Tschechien	23,6	19,0	-5	Ungarn	25,2	76,6	51
Dänemark	44,1	55,9	12	Netherlande	32,0	46,6	15
 Deutschland	50,7	57,4	7	Österreich	0,0	35,7	36
Irland	45,1	30,8	14	Portugal	10,6	10,5	0
Griechenland	11,7	13,0	1	Rumänien	4,0	9,7	6
Frankreich	35,9	65,0	29	Slowenien	18,3	6,6	12
Italien	10,3	16,4	6	Slowakei	23,8	22,9	1
Zypern	30,0	48,2	18	Finland	38,1	26,8	11
Lettland	22,1	16,8	5	Schweden	30,0	34,0	4
Litauen	0,3	0,4	0	UK	17,0	27,2	10





## Anteil Cannabisklienten an Erstbehandelten in ambulanter Betreuung: EU Ländern 2003 vs. 2008



## Cannabisklienten in ambulanter Betreuung: Durchschnittsalter (Jahre)

Hauptdroge	Männer	Frauen	Gesamt
Opioide	34,1	31,6	33,5
Kokain	32,3	30,9	32,0
Stimulantien	29,0	27,4	28,5
<b>Cannabis</b>	<b>24,8</b>	<b>24,6</b>	<b>24,8</b>
Total	31,4	30,4	31,2

## Cannabisklienten in ambulanter Betreuung: 45 und älter bei der Aufnahme

Hauptdroge	2003	2004	2006	2008	2008 vs. 2003
Opioide	4,5%	4,6%	7,0%	9,6%	212%
Kokain	4,7%	5,6%	5,6%	7,4%	157%
Stimulantien	2,0%	2,2%	4,8%	5,4%	268%
<b>Cannabis</b>	<b>1,7%</b>	<b>1,5%</b>	<b>2,8%</b>	<b>2,9%</b>	<b>173%</b>
Total	4,4%	4,9%	6,3%	8,0%	182%

# Hinweise auf Forschung in nationalen Berichten der Knotenpunkte



# Therapiestudien in den Nationalen Berichten: einige Hinweise

- INCANT > auf dieser Konferenz
- CANDIS > auf dieser Konferenz
- RCT Motivational interviewing = drug information and counselling cannabis use (McCambridge et al., 2008)
- RCT Serotonin-Uptakehemmer (Olanzapin) und Dopaminantagonist (Risperidon) bei Patienten mit psychotischer Comorbidität: **kein Effekt**  
NL: van Nimwegen et al., 2008
- Antidepressivum (Nefazodone), Dopamine-Uptakehemmer (sustained release bupropion) vs. placebo: **kein Effekt** bei Konsum und Entzugssymptomen  
USA: Carpenter et al., 2009.



## Vielen Dank ..

- an die Nationalen Knotenpunkte und die Kollegen, welche die Daten erfasst und ausgewertet haben
- .. für ihr Interesse

Mehr Informationen finden Sie auf unserer Website unter  
[EMCDDA.EUROPA.EU](http://EMCDDA.EUROPA.EU)

Gerade veröffentlicht: Best Practice Portal - Therapie

